

R&S® TRUSTED OBJECTS MANAGER

Spezifikationen

Beschreibung

R&S®Trusted Objects Manager ist die zentrale Management-Appliance für Produkte von Rohde & Schwarz Cybersecurity.

Das Managementsystem ermöglicht eine zentrale und einfache Verwaltung von Produkten wie R&S®Browser in the Box, R&S®Trusted VPN, R&S®Trusted Disk, R&S®Trusted Identity Manager und R&S®Trusted VPN Client. Eine einzige Installation von R&S®Trusted Objects Manager reicht aus, um alle Produkte zu verwalten. R&S®Trusted Objects Manager kann, je nach Produkt, bis zu 50.000 Clients verwalten. Eine Verbindung zu LDAP-Verzeichnisdiensten, wie Microsoft Active Directory, Lotus Domino, Novell eDirectory oder OpenLDAP, stellt eine nahtlose Integration in kleine und große Netze sicher. Benutzer und Benutzergruppen können aus existierenden LDAP-Strukturen importiert werden.

Ein zuverlässiger und fehlerfreier Betrieb kann sichergestellt werden, indem man einen oder mehrere zusätzliche R&S®Trusted Objects Manager als Standby-Instanzen anschließt.

Technische Spezifikationen

R&S®Trusted Objects Manager M	
Prozessor	1 x Intel Xeon E5-2620 v4 @ 2,1 GHz, 8 physische Prozessor-Kerne mit AES New Instructions (AES-NI)
Arbeitsspeicher	16 GB
HDD	2 x 1 TB SATA in RAID-1-Modus
Ethernet-Schnittstellen	2 x GigE
TPM	TPM-Spezifikation 1.2, EAL4+-zertifiziert
Abmessungen	19"-Rackmontage 4,32 x 43,47 x 74,67 cm
Stromversorgung	2 x 500 W (redundant)
Betriebstemperatur	<ul style="list-style-type: none">• 10 °C bis 35 °C auf NN-Höhe, Reduktion um 1,0 °C alle 305 m über NN bis maximal 3050 m, direkte Sonneneinstrahlung ist zu vermeiden• Die maximale Änderungsrate ist 20 °C / h
Umgebungsluftfeuchte	<ul style="list-style-type: none">• Minimal 8 % relative Luftfeuchte Taupunkt -12°C• Maximal 90 % relative Luftfeuchte Taupunkt 24°C

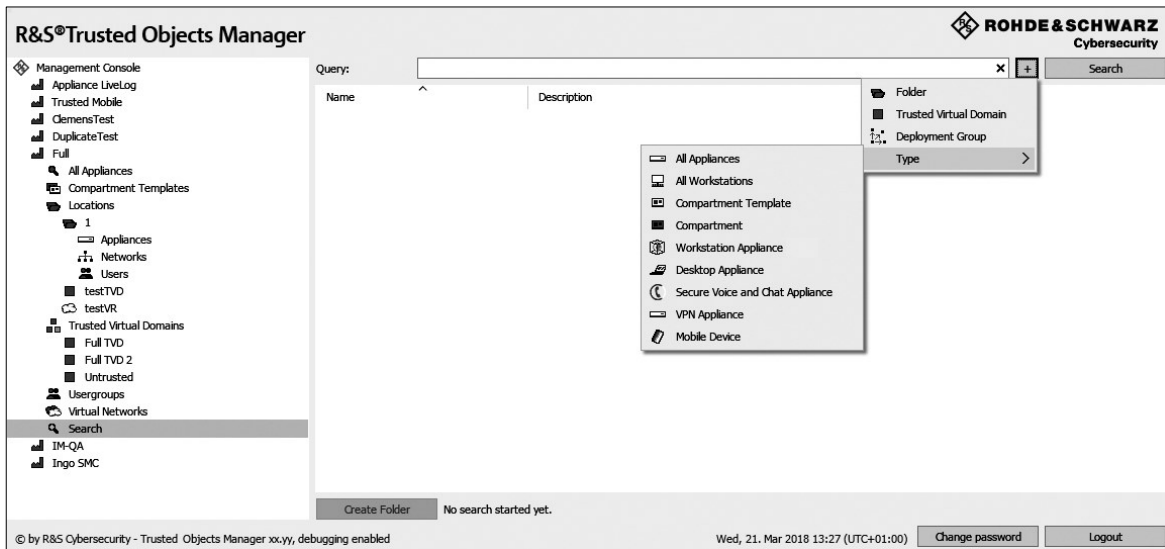


Datenblatt | Version 01.00

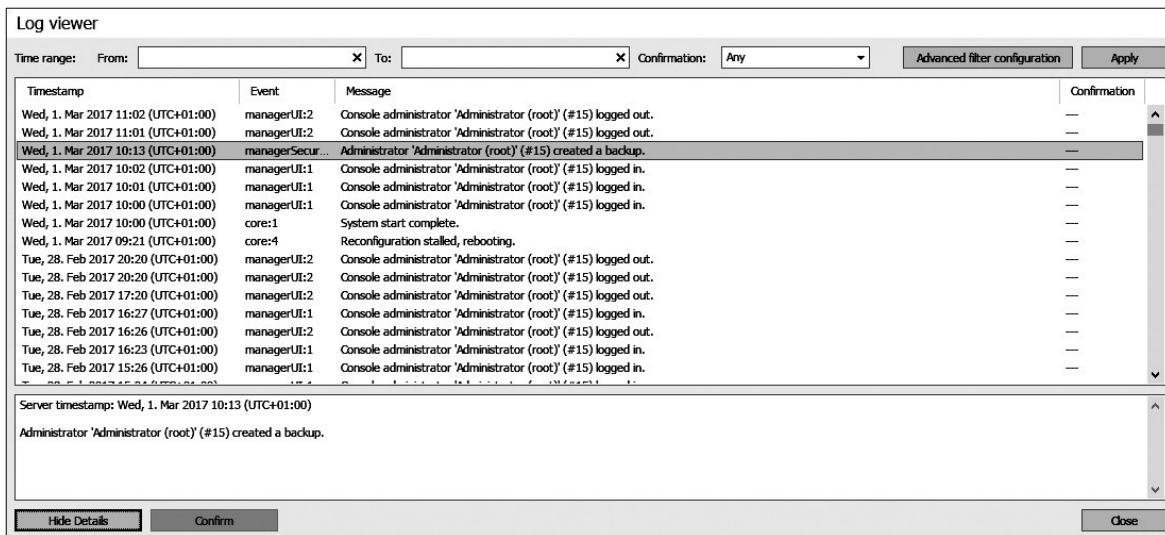
ROHDE & SCHWARZ

Make ideas real





Die Administrationsschnittstelle im Suchmodus mit Objekten in Ordern.



Ereignisse, die R&S Trusted Objects Manager oder ein anderes Produkt geloggt hat, können zentral im Log-Viewer eingesehen werden.

Rohde & Schwarz Cybersecurity GmbH
Mühldorfstraße 15 | 81671 München
Info: +49 30 65884-222
E-Mail: cybersecurity@rohde-schwarz.com
www.rohde-schwarz.com/cybersecurity

Rohde & Schwarz GmbH & Co. KG
www.rohde-schwarz.com



R&S® ist eingetragenes Warenzeichen der Rohde & Schwarz GmbH & Co. KG
Eigennamen sind Warenzeichen der jeweiligen Eigentümer
PD 5215.2366.21 | Version 01.00 | Februar 2022 (sch)
R&S®Trusted Objects Manager
Daten ohne Genauigkeitsangabe sind unverbindlich | Änderungen vorbehalten
© 2022 - 2022 Rohde & Schwarz Cybersecurity GmbH | 81671 München