

# R&S® TRUSTED OBJECTS MANAGER NE

## Spezifikationen

### Kurzbeschreibung

R&S®Trusted Objects Manager ist das zentrale Sicherheitsmanagement für die Produkte der Rohde & Schwarz Cybersecurity.

Das moderne R&S®Trusted Objects Manager NE User Interface des R&S®Trusted Objects Manager wurde speziell für die Layer-2-Netzwerkverschlüsseler (R&S®SITLine-Familie) entworfen. Der Fokus liegt auf einer einfachen intuitiven Bedienung basierend auf netzwerkspezifischen Anwendungsszenarien.

Die Client-Server-Architektur erfüllt höchste Sicherheitsanforderungen. Neben der Trennung von Datenhaltung und Funktionen im Backend ermöglicht sie auch eine auf Smartcards basierende 2-Faktor-Authentisierung der Nutzer. Eine Anbindung an vorhandene Lösungen zur Authentisierung über verschiedene LDAP-Dienste (MS Active Directory, Lotus Domino, Novell eDirectory oder Open LDAP) erlaubt eine einfache Integration in vorhandene Lösungen und Strukturen.

R&S®Trusted Objects Manager stellt die Certification Authority (CA) für alle im Betrieb befindlichen und geplanten Verschlüsseler (Geräte) bereit.

Der Einsatz in Netzen mit hohen Verfügbarkeitsansprüchen wird durch die Möglichkeit des Betriebs mehrerer redundanter R&S®Trusted Objects Manager Server unterstützt.

### Technische Spezifikationen

R&S®Trusted Objects Manager	
CPU	1 x Intel Xeon E5-2620 v4 @ 2,1GHz, 8 physische CPU Cores mit AES New Instructions (AES-NI)
RAM	16 GB
HDD	2 x 1TB SATA im RAID 1 Mode
Ethernet-Schnittstellen	2 x GigE
TPM	TPM-Spezifikation 1.2, EAL4+ zertifiziert
Maße (Server-HW)	19" Rackmontage 4,32 x 43,47 x 74,67 cm
Netzteil	2 x 500 W (redundant)
Betriebstemperatur	<ul style="list-style-type: none"><li>• 10 °C bis 35 °C auf NN-Höhe, Reduktion um 1 °C alle 305 m bis maximal 3050 m über NN, direkte Sonneneinstrahlung ist zu vermeiden</li><li>• Maximal zulässiger Temperaturgradient 20 °C/h</li></ul>
Umgebungs-Luftfeuchte	<ul style="list-style-type: none"><li>• Minimal 8 % rel. Luftfeuchte Taupunkt -12°C</li><li>• Maximal 90 % rel. Luftfeuchte Taupunkt 24°C</li></ul>
Leistungsaufnahme	<ul style="list-style-type: none"><li>• Max. 120VA am AC-Anschluss</li><li>• Mittelwert 60-80 VA am AC-Anschluss</li></ul>
Abwärme	<ul style="list-style-type: none"><li>• Ca. 204-273 BTU/h</li><li>• Max. 410 BTU/h</li></ul>

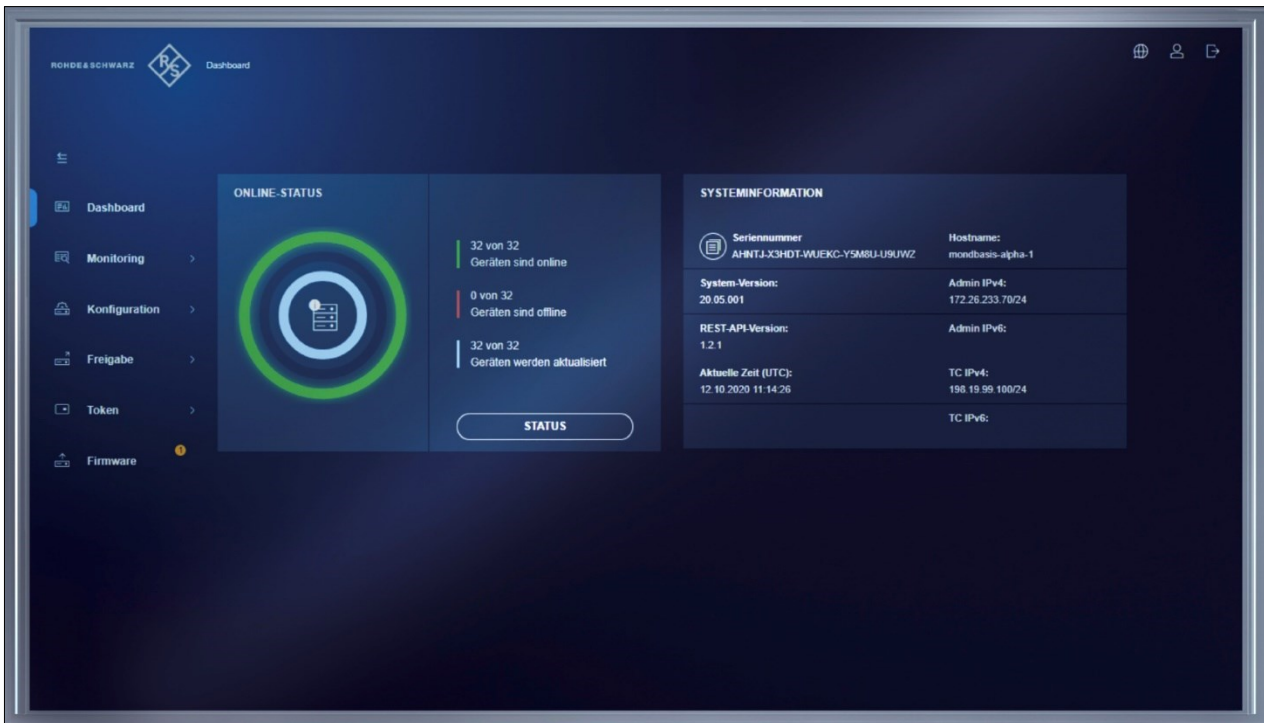


Datenblatt | Version 01.00

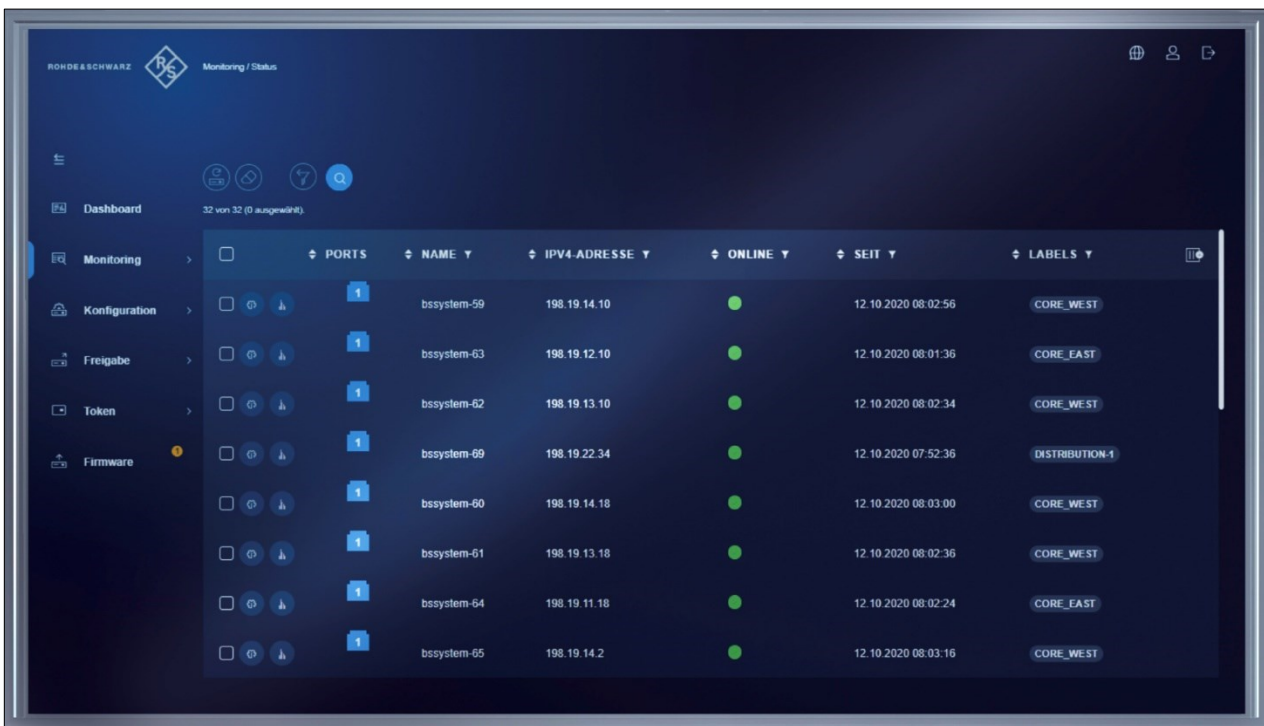
**ROHDE & SCHWARZ**

Make ideas real





*Komfortable Nutzung und intuitive Bedienung durch das Web-Client-basiernde R&S® Trusted Objects Manager NE Frontend. Es startet mit einem Überblick und führt den Benutzer intuitiv zu Details für die Konfiguration der Geräte und das Monitoring des Betriebes.*



*Eine integrierte REST-API bietet vielfältige Möglichkeiten, über das Sicherheitsmanagement die R&S-Systemlösung in vorhandene Netzwerk-Monitoring- und Verwaltungssysteme einzubinden.*

**Rohde & Schwarz Cybersecurity GmbH**  
 Mühldorfstraße 15 | 81671 München  
 Info: +49 30 65884-222  
 E-Mail: cybersecurity@rohde-schwarz.com  
 www.rohde-schwarz.com/cybersecurity

**Rohde & Schwarz GmbH & Co. KG**  
 www.rohde-schwarz.com



R&S® ist eingetragenes Warenzeichen der Rohde & Schwarz GmbH & Co. KG  
 Eigennamen sind Warenzeichen der jeweiligen Eigentümer  
 Änderungen vorbehalten  
 PD 3683.3807.21 | Version 01.00 | Dezember 2021 (sch)  
 R&S® Trusted Objects Manager NE  
 © 2021 - 2021 Rohde & Schwarz Cybersecurity GmbH | 81671 München