

# R&S®SITLine ETH50

## Ethernet überall sicher verschlüsseln

Kostengünstig und einfach zu nutzen, ist Ethernet heute gängige Übertragungstechnik für Weitverkehrsnetze. Das Problem: weit verteilte Netze mit hohem Manipulationsrisiko. Die Lösung: eine sichere, universell einsetzbare Ethernet-Verschlüsselung.

Der Ethernet-Verschlüsseler R&S®SITLine ETH50 zeichnet sich durch extrem robuste und kompakte Bauweise (7,6'' ) aus. Das Gerät lässt sich dank erweitertem Temperaturbereich (-20°C bis +70°C) und lüfterlosem Design in nicht klimatisierten Serverräumen genauso einsetzen wie direkt am Schreibtisch oder mobil in einem Fahrzeug.

Dank modernster kryptografischer Methoden ist höchste Sicherheit gewährleistet: Der R&S®SITLine ETH50 ist vom Bundesamt für Sicherheit in der Informationstechnik (BSI) für den Vertraulichkeitsgrad VS-NfD, NATO RESTRICTED und EU RESTRICTED zugelassen. Für das Management von Netzwerk- und Sicherheitseinstellungen lassen sich unterschiedliche Benutzergruppen einrichten, so dass nur autorisierte Personen Zugang zu vertraulichen Daten erhalten. Ein Notlöschschalter entfernt im Extremfall alle sicherheitsrelevanten Daten auf dem Gerät.

### Kosteneffizient und flexibel

Neben Sicherheit und Widerstandsfähigkeit setzt Rohde&Schwarz Cybersecurity beim R&S®SITLine ETH50 auf Effizienz: Energieverbrauch und Systemkosten sind optimiert; mit einem speziellen Sicherheitstoken können Anwender das Gerät zeitsparend in Betrieb nehmen und im Servicefall problemlos austauschen. Da Investitionsschutz für Unternehmen und Behörden eine große Rolle spielt, ist der R&S®SITLine ETH50 sowohl EANTC-getestet (European Advanced Networking Test Center) als auch MEF-konform (Metro Ethernet Forum). Der Einsatz in komplexen Netzen ist damit problemlos möglich. Die Skalierbarkeit des Leistungsspektrums sorgt, je nach Anforderung, für flexible Einsatzmöglichkeiten.



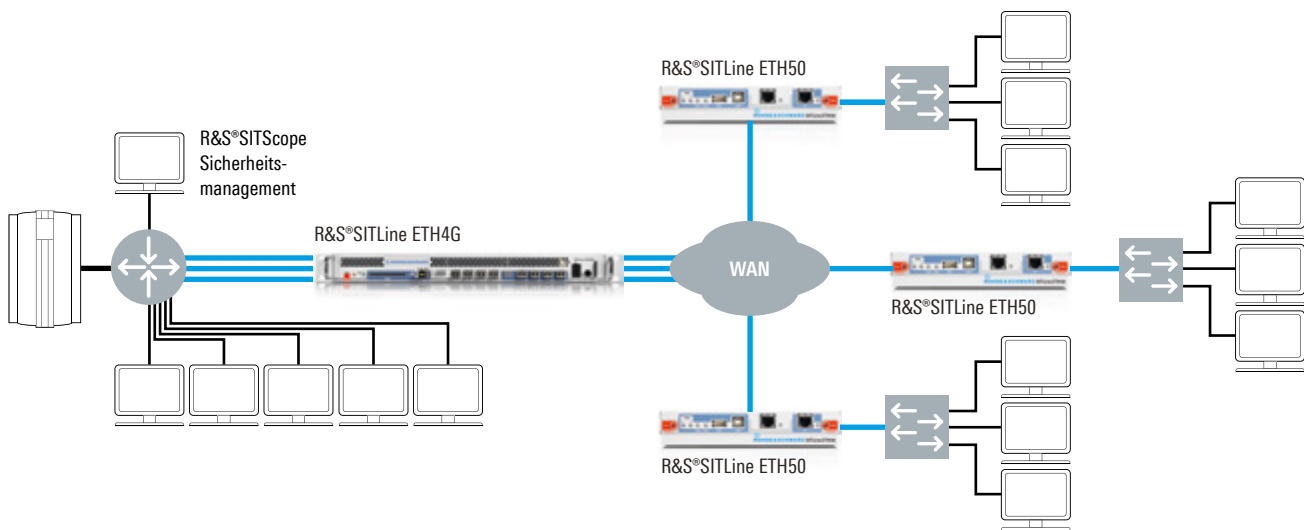
## Die Universallösung für das untere Leistungsspektrum

Ob vertrauliche Kommunikation zwischen Standorten bzw. innerhalb eines Standorts, Absicherung von Richtfunk-/Satellitenverbindungen, Integritätsschutz im öffentlichen Transport oder sichere Anbindung mobiler Einheiten: Der R&S®SITLine ETH50 ist mit seinen speziellen Features eine einzigartige Lösung für Anwendungen, bei denen extrem hohe Sicherheit unter erschwerten Einsatzbedingungen benötigt wird. Das Gerät ist ausgelegt für das untere Leistungsspektrum und in vier Varianten erhältlich (10 Mbit/s, 25 Mbit/s, 50 Mbit/s und 100Mbit/s).

## Mit der R&S®SITLine-ETH-Familie komplette Netze verschlüsseln

Die Gerätefamilie R&S®SITLine ETH umfasst Ethernet-Verschlüsseler in den Leistungsklassen von 10 Mbit/s bis 40 Gbit/s. Sie arbeitet mit modernsten kryptografischen Methoden und Standards (elliptische Kurven, AES, x.509) und erlaubt den flexiblen Einsatz in modernen Übertragungsnetzen. Dazu zählt die Sicherung von Leitungen (Punkt-zu-Punkt), Sternstrukturen (Punkt-zu-Multipunkt) und vollvermaschten Netzen (Multipunkt-zu-Multipunkt). Durch die Vermeidung von zusätzlichem Overhead wird eine maximale Bandbreiteneffizienz gewährleistet.

### Standortübergreifende Verschlüsselung mit R&S®SITLine ETH



Das Sicherheitsmanagement findet mittels R&S®SITScope online und standortübergreifend für alle im Netz befindlichen R&S®SITLine ETH-Geräte statt. Das Netzwerkmanagement bleibt davon unberührt.

#### Rohde & Schwarz Cybersecurity GmbH

Mühlendorfstraße 15 | 81671 München  
Info: +49 30 65884-223  
E-Mail: cybersecurity@rohde-schwarz.com  
www.cybersecurity.rohde-schwarz.com

#### Rohde & Schwarz GmbH & Co. KG

www.rohde-schwarz.com

R&S® ist eingetragenes Warenzeichen der Rohde & Schwarz GmbH & Co. KG

Eigennamen sind Warenzeichen der jeweiligen Eigentümer

PD 3606.6686.31 | Version 02.00 | September 2017 (sch)

R&S®SITLine ETH50

Daten ohne Genauigkeitsangabe sind unverbindlich | Änderungen vorbehalten

© 2012 - 2017 Rohde & Schwarz Cybersecurity GmbH | 81671 München



3606668631