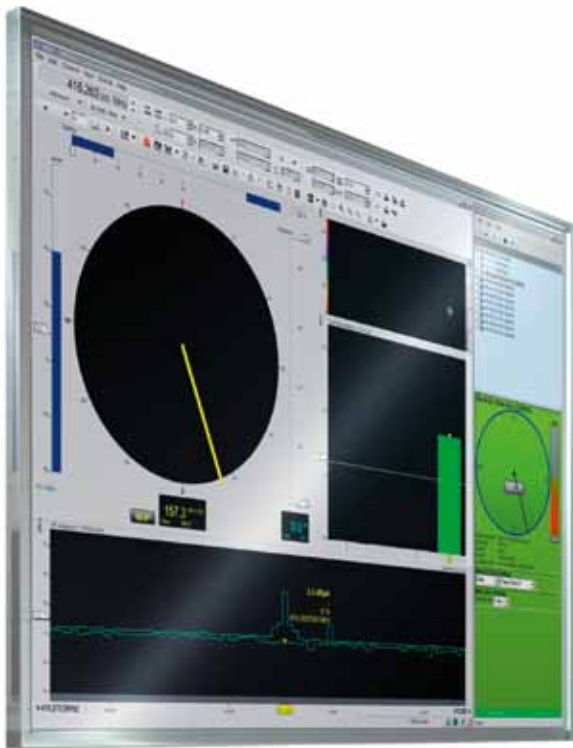


R&S® DDF-TRA TETRA-Peiloption TETRA-Funkortung für R&S® DDF0xA und R&S® DDF0xE



R&S®DDF-TRA TETRA-Peiloption Auf einen Blick

Mit der Option R&S®DDF-TRA können der R&S®DDF0xA Digitale HF/VHF/UHF-Suchpeiler und der R&S®DDF0xE Digitale HF/VHF/UHF-Überwachungspeiler in Verbindung mit einem TETRA-Analysegerät bestimmte TETRA-Endgeräte und -Basisstationen orten und identifizieren.

Die Betreiber von TETRA-Funknetzen werden immer wieder damit konfrontiert, dass bestimmte Endgeräte aufgrund eines Defekts oder einer falschen Konfiguration das Netz stören oder sogar blockieren. Außerdem besteht die Möglichkeit, dass TETRA-Geräte entwendet und von Unbefugten benutzt werden. Diese Endgeräte müssen daher schnell identifiziert und lokalisiert werden. In anderen Fällen wünscht sich der Anwender die Ortung bestimmter TETRA-Basisstationen.

Bei Einsatz einer Kombination aus einem digitalen Peiler R&S®DDF0xA/E mit der R&S®DDF-TRA TETRA-Peiloption, Komponenten der R&S®RAMON COMINT/CESM Softwarefamilie und dem TETRA AirAnalyzer der Firma fjord-e-design GmbH können TETRA-Endgeräte und -Basisstationen schnell und präzise geortet und identifiziert werden.

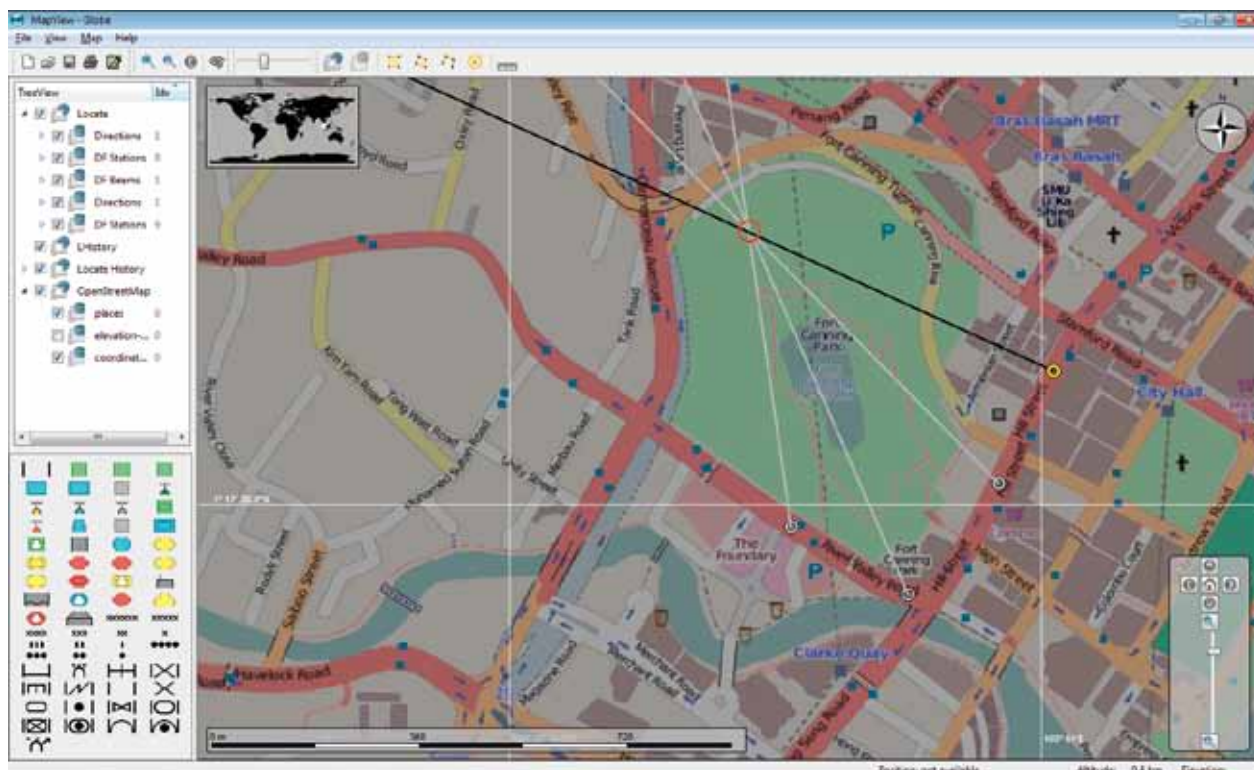
Der digitale Peiler R&S®DDF0xA/E bietet eine hohe Immunität gegen Reflexionen in Verbindung mit einer hohen Messgeschwindigkeit. Die Option R&S®DDF-TRA erweitert den R&S®DDF0xA/E um die Schnittstellen zum TETRA AirAnalyzer.

Zusammen mit der kompakten R&S®ADD253 VHF/UHF-Breitband-Peilantenne wird aus dem R&S®DDF0xA/E ein universelles Peilsystem mit einem weiten Frequenzbereich von 20 MHz bis 3 GHz für allgemeine Anwendungen. Dieser Frequenzbereich kann bei Bedarf noch zu tieferen Frequenzen hin erweitert werden.

Hauptmerkmale

- Umfangreiche Analyse der TETRA-Signale mit Hilfe des TETRA AirAnalyzers der Firma fjord-e-design GmbH
- Erweiterung der Peiler R&S®DDF0xA/E um Schnittstellen zum TETRA AirAnalyzer
- Hohe Immunität gegen Reflexionen
- Hohe Messgeschwindigkeit
- Automatische Einstellung auf das ausgewählte TETRA-Gerät

Ortung eines TETRA-Endgeräts mit Versiegelungspeilung und Darstellung auf einer Landkarte mit der R&S®MapView Geografischen Informationssoftware.



Funktionsweise

Die digitalen Peiler R&S®DDF0xA/E sind schnell genug, um jede Einzelaussendung im TETRA-Funknetz zu peilen. Sie benötigen hierfür allerdings einen Taktgeber, der auf das Netz synchronisiert ist. Dadurch ist sichergestellt, dass Aussendungen unterschiedlicher Sender sicher getrennt werden können.

Zur Identifizierung bestimmter Endgeräte und Basisstationen in einem TETRA-Funknetz wird ein Gerät zur Analyse der Aussendungen benötigt. Der TETRA AirAnalyzer der Firma fjord-e-design GmbH bietet neben umfangreichen Analysemöglichkeiten auch die zur Ortung und Taktung benötigten Schnittstellen zum digitalen Peiler R&S®DDF0xA/E.

Nachdem am TETRA AirAnalyzer das zu ortende TETRA-Endgerät oder die -Basisstation ausgewählt wurde, stellt sich der R&S®DDF0xA/E automatisch ein und peilt den ausgewählten Sender. Mittels R&S®RAMON (Locate) und R&S®MapView können mehrere Peilwerte unterschiedlicher Standorte gleichzeitig angezeigt werden, die sich am Ort des Senders kreuzen (Versegelungspeilung).

Bestellangaben

Bezeichnung	Typ	Bestellnummer
TETRA-Peiloption, für R&S®DDF0xA Digitaler HF/VHF/UHF-Suchpeiler	R&S®DDF-TRA	4066.9101.02
TETRA-Peiloption, für R&S®DDF0xE Digitaler HF/VHF/UHF-Überwachungspeiler	R&S®DDF-TRA	4066.9101.03

Für weitere Informationen der Datenblätter

R&S®DDF0xA, siehe PD 0758.0374.31,

R&S®DDF0xE, siehe PD 0758.0400.31 und www.rohde-schwarz.com

Service Ihres Vertrauens

- ▮ Weltweit
- ▮ Lokal und persönlich
- ▮ Flexibel und maßgeschneidert
- ▮ Kompromisslose Qualität
- ▮ Langfristige Sicherheit

Rohde & Schwarz

Der Elektronikkonzern Rohde & Schwarz ist ein führender Lösungsanbieter in den Arbeitsgebieten Messtechnik, Rundfunk, Funküberwachung und -ortung sowie sichere Kommunikation. Vor mehr als 75 Jahren gegründet, ist das selbstständige Unternehmen mit seinen Dienstleistungen und einem engmaschigen Servicenetz in über 70 Ländern der Welt präsent. Der Firmensitz ist in Deutschland (München).

Der Umwelt verpflichtet

- ▮ Energie-effiziente Produkte
- ▮ Kontinuierliche Weiterentwicklung nachhaltiger Umweltkonzepte
- ▮ ISO 14001-zertifiziertes Umweltmanagementsystem

Certified Quality System
ISO 9001

Rohde & Schwarz GmbH & Co. KG

www.rohde-schwarz.com

Kontakt

- ▮ Europa, Afrika, Mittlerer Osten
+49 89 4129 12345
customersupport@rohde-schwarz.com
- ▮ Nordamerika
1 888 TEST RSA (1 888 837 87 72)
customer.support@rsa.rohde-schwarz.com
- ▮ Lateinamerika
+1 410 910 79 88
customersupport.la@rohde-schwarz.com
- ▮ Asien/Pazifik
+65 65 13 04 88
customersupport.asia@rohde-schwarz.com
- ▮ China
+86 800 810 8228/+86 400 650 5896
customersupport.china@rohde-schwarz.com

R&S® ist eingetragenes Warenzeichen der Rohde & Schwarz GmbH & Co. KG
Eigennamen sind Warenzeichen der jeweiligen Eigentümer | Printed in Germany (sk)
PD 5214.6274.11 | Version 01.00 | September 2011 | R&S®DDF-TRA
Daten ohne Genauigkeitsangabe sind unverbindlich | Änderungen vorbehalten
© 2011 Rohde & Schwarz GmbH & Co. KG | 81671 München, Germany



5214627411